



الجمهورية اللبنانية

المصلحة الوطنية لنهر الليطاني

٤٧/١٢٥٥

الصادر:

٢٠١٩/٢/١٩

التاريخ:

عاجل جداً

جانب النيابة العامة المالية الموقرة

إخبار

إقدام بعض الجمعيات الأهلية المعنية بالنازحين على اختلاس وتبديد أموال عامة وهبات ومساعدات وإقامة مخيمات في الأملاك النهرية والعمومية وعلى ضفاف نهر الليطاني وفي مجراه، وتحويل مياه الصرف الصحي الناتجة عن تلك المخيمات الى مجرى نهر الليطاني وروافده والتي تصب في بحيرة القرعون والى مشاريع الري التابعة للمصلحة الوطنية لنهر الليطاني، وإقامة مكبات للنفايات الصلبة في مجرى نهر الليطاني وروافده، على نحو يتضمن ارتكاب جرائم الاختلاس وارتكاب جرائم تلويث البيئة المنصوص عنها في القانون رقم 77 صادر في 13 نيسان سنة 2018 قانون المياه وفي قانون حماية البيئة في لبنان رقم 2002/444 وفي القانون رقم 1988/64 الصادر في 12 آب سنة 1988 المحافظة على البيئة ضد التلوث من النفايات الضارة والمواد الخطرة وفي المادتين 747 و748 من قانون العقوبات.

مقدم من

المصلحة الوطنية لنهر الليطاني

ممثلة بشخصها رئيس مجلس الإدارة - المدير العام

د. سامي علوية.

بوجه

المخبر عنهم:

الجمعيات والمنظمات غير الحكومية والمؤسسات التي تقدم خدمات للنازحين السوريين في محافظة البقاع:



الجمعية	#
INTERSOS انترسوس	1
Oxfam اوكسفام	2
GVC	3
International Rescue Committee لجنة الإنقاذ الدولية	4
Danish Refugee Council مجلس اللاجئين الدنماركي	5
Actionaid اكشن ايد	6
KAFA Enough Violence and Exploitation جمعية كفى	7
Norwegian Refugee Council المجلس النرويجي للاجئين	8
Caritas Lebanon كاريتاس	9
UNRWA اونروا	10
Himaya حماية	11
Save the Children International منظمة أنقذوا الأطفال الدولية	12
Terre des Hommes-Italy منظمة أرض الانسان	13
Amel Association International مؤسسة عامل الدولية	14
Abaad مؤسسة أبعاد	15
Handicap International	16





هانديكاب انترناشونال	
Arab NGO Network for Development	
شبكة المنظمات العربية غير الحكومية للتنمية	17

مرفق ربطاً: جدول يبين أسماء وعناوين وأرقام هواتف وانشطة تلك الجمعيات.

بموجب القانون الصادر في 14 آب سنة 1954 انشئت مصلحة خاصة تدعى "المصلحة الوطنية لنهر الليطاني" حيث نص في مادته الثانية على انه:

"تعتبر هذه المصلحة من المؤسسات العامة وتتمتع بالشخصية المدنية والاستقلال الاداري والمالي. فلا تخضع لأحكام قوانين المحاسبة العامة وديوان المحاسبة وأنظمة موظفي الدولة إلا ضمن الشروط المبينة في هذا القانون."

وقد أنشئت المصلحة المذكورة بسبب ضرورة استثمار الموارد المائية لنهر الليطاني بهدف تنمية المناطق الريفية في مجالات الطاقة والكهرباء والري فتم تنفيذ أشغال تجهيزية وإنشائية في الحوض الاعلى والادنى على مدى 64 عام الماضية، من بينها مشروع ري البقاع الجنوبي على منسوب 900 ، ومشروع ري القاسمية - راس العين، ومشروع ري صيدا - جزين، وتقوم المصلحة الوطنية لنهر الليطاني بتنفيذ مهامها وحالياً بلغ مشروع الليطاني مرحلته الرابعة وقد باشرت المصلحة ابتداء من العام 2012 بالقيام بأعمال المراقبة والإشراف على بدء تنفيذ المرحلة الأولى من مشروع ري الجنوب على منسوب 800م من قبل ائتلاف مجموعة الخرافي وتمويل من الصندوقين العربي والكويتي، كما يجري العمل على تحضير ومتابعة الدراسات الأولية لسدي الخردلي والشومرية بالتعاون مع شركة كهرباء فرنسا.

وقد اقر المجلس النيابي القانون رقم 63 تاريخ 27/10/2016 المتضمن (تخصيص اعتمادات لتنفيذ بعض مشاريع وأعمال الاستملاك العائدة لها في منطقة حوض نهر الليطاني من النبع الى المصب) والمصحح في العدد رقم 9 من الجريدة الرسمية تاريخ 23/2/2017، وبقيمة 1100 مليار ليرة لبنانية على ان تنفذ هذه الاعمال خلال سبع سنوات تنهي في العام 2023، وقد رصدت الاعتمادات للعامين 2017 و 2018 في القانون رقم 66 الصادر في 3 تشرين الثاني سنة 2017 والمنشور في الجريدة الرسمية ملحق العدد 52 تاريخ 2017/11/7 والمتعلق بالموازنة العامة والموازنات الملحقة لعام 2017، وفي القانون رقم 79 الصادر بتاريخ 18 نيسان 2018 والمنشور في الجريدة الرسمية ملحق العدد 18 تاريخ 19 نيسان 2018، والمتعلق بالموازنة العامة والموازنات الملحقة لعام 2018.





علما ان المادة الثالثة من القانون المذكور قد نصت على تغطية الاعتمادات الواردة فيه من خلال الهبات والقروض والاعتمادات المرصودة سنوياً في الموازنة،  
علما ان المجلس النيابي سبق ان اقر القانونين رقم 64 و65 المتعلقين بالموافقة على إبرام اتفاقية قرض بين الجمهورية اللبنانية والبنك الدولي للإنشاء والتعمير لمشروع الحد من تلوث بحيرة القرعون بقيمة 55 مليون دولار أميركي،

### في إطار متابعة التلوث الواقع على نهر الليطاني، قامت المصلحة الوطنية لنهر الليطاني بالإحصاءات الأولية التقديرية التالية:

- المساحات المروية بالصرف الصحي: تشير التقديرات الى أن المساحات التقديرية للأراضي الزراعية على ضفاف النهر (على بعد 2 كلم على جانبي النهر) تبلغ حوالي 8396 هكتار وذلك بالاعتماد على خرائط استخدامات الأراضي حيث أن هذه الأراضي كلها قابلة للري من النهر بشكل مباشر. وبحسب بعض المعنيين والخبراء في المنطقة، فإن أكثر من 1000 هكتار من هذه الأراضي يروي صيفا من النهر أي من مياه الصرف الصحي وكانت الدولة اللبنانية قد أتلقت حوالي 20 هكتار منها في الصيف الماضي. والجدير بالذكر أن المصلحة الوطنية لنهر الليطاني كانت قد أوقفت العمل بمشروع قناة ري 900 والذي يروي من مياه بحيرة الفرعون حوالي 2000 هكتار من الأراضي الزراعية، إلا أنه بعد تصاعد ازمة الليطاني انخفضت المساحة الى 1000 هكتار.
- العدد التقريبي للمستفيدين من مياه الشفة الملوثة: بعد صدور نتائج العينات التي أخذتها المصلحة الوطنية لنهر الليطاني من مصادر وشبكات المياه المغذية لمياه الشفة للبقاع والذي أجرى تحاليلها المركز الوطني لجودة الدواء والغذاء والماء والمواد الكيميائية التابع للجامعة اللبنانية تبين أن العينات غير مطابقة للمواصفات في كل من شبكة ومحطة شمسين بر الياس وشبكة ومحطة شمسين مجدل عجر. وتشير المعطيات الى أن عدد المشتركين في هاتين المحطتين يبلغ 7000 مشترك تقريبا ويقدر عدد المستفيدين من هاتين الشبكتين حوالي 50000 نسمة.
- العدد التقريبي للمقيمين على ضفاف النهر: بلغ العدد التقريبي للبنانيين المقيمين في القرى القريبة من النهر في اقضية زحلة، البقاع الغربي وبعبك حوالي 100000 نسمة.
- العدد التقريبي للنازحين السوريين المقيمين على ضفاف النهر: بلغ العدد التقريبي للنازحين السوريين المقيمين ضمن المخيمات والتجمعات على ضفاف نهر الليطاني في الحوض الأعلى والذين يصبون صرفهم الصحي مباشرة في النهر حوالي 68645 نسمة. اما في الحوض الأدنى فقد بلغ عددهم حوالي 4238 نسمة.
- العدد التقريبي لكميات الصرف الصناعي في النهر: كمية الصرف الصناعي غير المعالج التي ترمى في النهر سنويا والناجمة عن 185 مصنعا تم مسحهم في الحوض الأعلى حوالي 4 ملايين م<sup>3</sup>.
- الحجم التقريبي لكميات الصرف الصحي في النهر: بالاستناد الى المعطيات والأرقام والإحصاءات المتداولة عن عدد السكان في حوض الليطاني، يتبين أن معدل التصريف اليومي لمياه الصرف الصحي يبلغ 128154 م<sup>3</sup>/يوم أي ما





يعادل حوالي 46 مليون م<sup>3</sup> سنويا تصب بمعظمها في النهر مباشرة أو تتسرب الى المياه الجوفية وذلك في ظل غياب أو تعطل محطات التكرير.

69 بلدة في الحوض الاعلى تلقي الصرف الصحي مباشرة في النهر			
القضاء	كمية مياه الصرف الصحي الناتجة (م <sup>3</sup> /يوم)	كمية مياه الصرف الصحي الناتجة (م <sup>3</sup> /شهر)	كمية مياه الصرف الصحي الناتجة (م <sup>3</sup> /سنة)
زحلة	50,981	1,529,426	18,608,014
بعلبك	58,301	1,749,040	21,279,982
البقاع الغربي	18,872	566,152	6,888,178
المجموع	128,154	3,844,617	46,776,174

وفي إطار عملية المسح التي قامت بها المصلحة الوطنية لنهر الليطاني على مخيمات النازحين بالإضافة إلى معطيات من مصادر عدة، تبين التالي:

- الحوض الأعلى:

تبين وجود 974 موقعا يضم حوالي 11466 خيمة وقد بلغ العدد التقديري للنازحين المتواجدين في هذه المواقع حوالي 68645 نازحا سوريا. وتقدر كميات المياه المبتذلة الناجمة عنهم بحوالي 2,104,655 متر مكعب سنويا (اعتمادا أن معدل استهلاك النازح يقدر ب 84 ليتر يوميا).

ونودكم جدول بمخيمات النازحين في الحوض الأعلى لنهر الليطاني:

المنطقة	عدد المواقع	عدد الخيم	عدد النازحين
الاسطبل	4	28	132
الخيارة	27	176	1096
المرج	90	1245	7533
ناصرية	1	5	30
عميق	4	11	55
عانا	1	1	5
بعلول	9	94	514

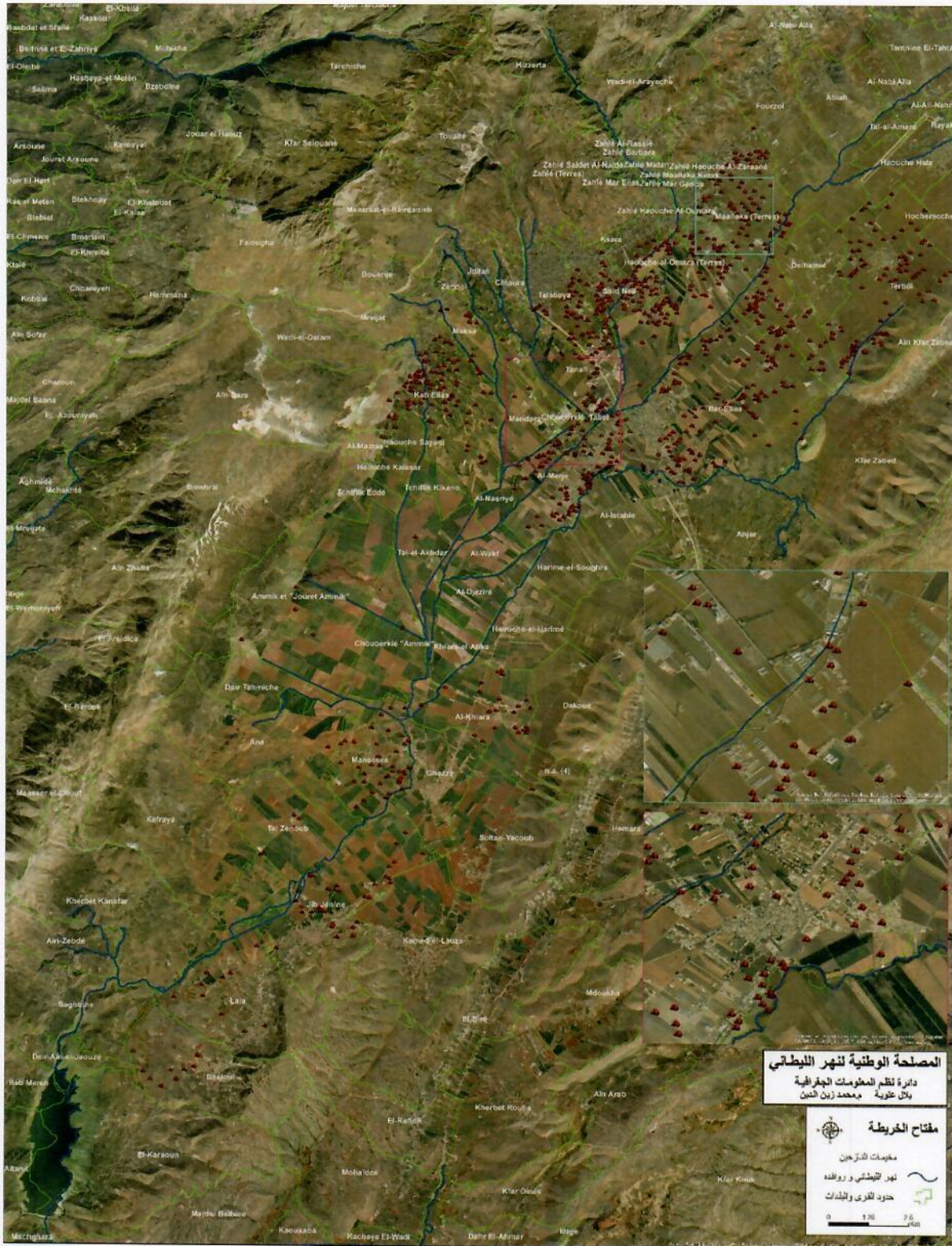


13729	2357	139	بر الياص
7	1	1	شبرقية ثابت
4	1	1	شبرقية عميق
6803	1098	83	حوش الأمراء
3997	656	35	جب جنين
6109	930	92	قب الياص
89	18	10	لالا
7922	1304	144	معلقة أراضي
802	133	15	مكسة
746	103	2	مندرة
1441	252	40	منصورة
8425	1428	94	سعدنايل
18	3	1	تل أخضر
163	34	5	تل زنوب
1087	227	35	تعلبايا
2730	463	38	تعنايل
5152	889	99	تربل
15	2	1	زحلة-حوش الأمراء
41	7	3	زبدل
<b>68645</b>	<b>11466</b>	<b>974</b>	<b>المجموع</b>

ونورد لحضرتكم خريطة تظهر التمركز العشوائي لمخيمات النازحين على نهر الليطاني وروافده في الحوض الأعلى:









اما في الحوض الأدنى: فقد تبين وجود 18 موقعا للمخيمات وقد بلغ العدد التقديري للنازحين المتواجدين في هذه المواقع حوالي 4238 نازحا سوريا. وتقدر كميات المياه المبتذلة الناجمة عنهم بحوالي 129937 متر مكعب سنويا (اعتمادا أن معدل استهلاك النازح يقدر ب 84 ليتر يوميا).

ونودعكم جدول بمخيمات النازحين الواقعة في الحوض الأدنى لنهر الليطاني

رقم	الموقع	عدد النازحين	X	Y
1	زهراي	10	35.33558	33.483898
2	محطة دباني	275	35.34101	33.488189
3	العاقبية/البيسارية	12	35.32904	33.472478
4	العاقبية/البيسارية	30	35.32792	33.471446
5	العاقبية-مجمع البيسي	1600	35.32466	33.470283
6	العاقبية-قرب النابلسي	350	35.3196	33.46952
7	الصرفند	11	35.30714	33.464813
8	الصرفند	15	35.30594	33.464527
9	العدوسية-براك التل	20	35.33161	33.477947
10	العدوسية-براك التل	20	35.33206	33.479003
11	الصرفند	1000	35.30066	33.461208
12	الدهيني-الرماله	15	35.23577	33.28289
13	الرماله	40	35.2318	33.277069
14	الحوش رأس العين	7	35.22424	33.249977
15	المعليه	750	35.21535	33.212966
16	المعليه	35	35.21291	33.207398
17	القليلة	25	35.21505	33.213459
18	المعليه-القليلة	23	35.21519	33.214167





وتجدر الإشارة أن الفرق الفنية التابعة للمصلحة الوطنية لنهر الليطاني قامت بإزالة مخيمات النازحين عن قناة ري القاسمية في المناطق التالية:

- منطقة الزهراني، الغازية عقاريا (31 خيمة، 600 نازح، 15 حمام و2 جور صحية: أي ما يعادل حوالي 50 م<sup>3</sup>/يوم من الصرف الصحي محولا إلى قناة ري القاسمية).



بعد الإزالة



قبل الإزالة

- منطقة العاقبية (13 خيمة، 180 نازح و6 حمامات: أي ما يعادل حوالي 15 م<sup>3</sup>/يوم من الصرف الصحي محولا إلى قناة ري القاسمية).



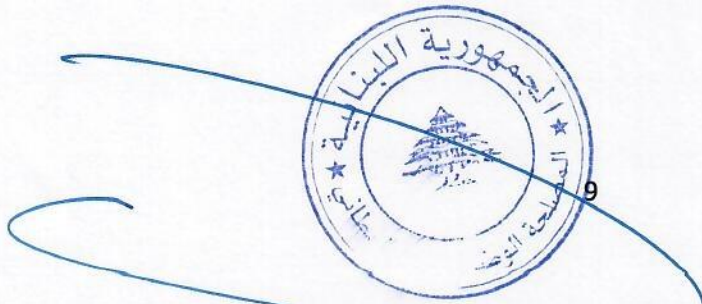
بعد الإزالة



قبل الإزالة

- منطقة الصرفند: قامت المصلحة بإزالة خيم النازحين والانشاءات والحمامات التي اقيمت ضمن حرم الاستملاك العائد لقناة ري القاسمية.

- منطقة المعلية (دير قانون راس العين): تم الإزالة بشكل كامل (17 خيمة، حوالي 300 نازح).







## مواقع النازحين السوريين في محيط قناة ري القاسمية (شمال منطقة القاسمية)







## مواقع النازحين السوريين في محيط قناة ري القاسمية (جنوب منطقة القاسمية)





ولما كانت الجمعيات المخبر عنها هي كيانات تعقش على تلقي الهبات والمساعدات وفيما يبدو ان دورها كان يجب ان ينصب على تأمين مراكز ابواء ومتابعة الشؤون الصحية والغذائية والاجتماعية والقانونية والإنسانية للنازحين، فإن تلك الجمعيات قد انقلبت على الدور المرسوم لها من خلال السعي الى إقامة مراكز الابواء والتجمعات في الأملاك النهرية والعمومية وعلى ضفاف نهر الليطاني وفي مجراه، وتحويل مياه الصرف الصحي الناتجة عن تلك المخيمات الى مجرى نهر الليطاني وروافده والتي تصب في بحيرة القرعون والى مشاريع الري التابعة للمصلحة الوطنية لنهر الليطاني، وإقامة مكبات للنفايات الصلبة في مجرى نهر الليطاني وروافده،

وقد تبين ان تلك الجمعيات تعتمد بالتواطؤ مع جهات خاصة وعامة على تخصيص الأملاك العامة النهرية كمراكز لتجمعات النازحين وتسديد في بعض الأحيان بدل ايجار وهمي عن تلك الأملاك العامة الى جهات خاصة، وتقدم بالتواطؤ مع جهات خاصة ومتعهدين على نقل وتفرغ مياه الصرف الصحي من مخيمات النازحين الى نهر الليطاني، وتسديد في بعض الأحيان بدل ايجار وهمي عن تلك الأملاك العامة الى جهات خاصة وتقدم أيضاً على تحريض النازحين على البقاء في حالة التعدي ومعاندة الجهات الرسمية والبلدية لدى السعي الى ابعادهم عن مجرى النهر ومشاريع الري،

ولما كانت اموال المصلحة الوطنية لنهر الليطاني هي من الاموال العامة، وفقا لنص المادة 2 من قانون المحاسبة العمومية التي تنص على انه:

" الاموال العمومية هي اموال الدولة، والبلديات، والمؤسسات العامة التابعة للدولة او البلديات، واموال سائر الاشخاص المعنويين ذوي الصفة العمومية."

ولما كان القرار رقم 144/س الصادر في 10 حزيران سنة 1925 "الأملاك العمومية" حدد الاملاك العمومية وفقا لما يلي:

تشتمل الاملاك العمومية على الاخص على الاملاك المذكورة أدناه بدون أن يمنع ذلك تطبيق المادة الثالثة من هذا القرار:

.....

- مجاري المياه من أي نوع كانت ضمن حدودها المعينة بخط ارتفاع مياهها الجارية في حالة امتلائها قبل فيضانها.

- المياه الجارية تحت الارض والينابيع من أي نوع كانت.

- كامل ضفاف مجاري المياه أي القطعة من الارض الكائنة على طول مجاريها والتي تمكن من السهر عليها وتنظيفها والمحافظة عليها.





- البحريات والغدران والبحرات ضمن حدودها المعينة بموجب مستوى اعلى ما تصل اليه المياه قبل فيضانها ويضاف اليها على كل ضفة للممرور قدرها عشرة أمتار عرضا ابتداء من هذه الحدود.  
- الشلالات الصالحة لتوليد قوة محرك.

ولما كان نهر الليطاني وكذلك أملاك المصلحة تندرج ضمن "الأماك العمومية"، الواردة في القرار رقم 144/س الصادر في 10 حزيران سنة 1925،

ولما كانت المادة 87 من القانون رقم 77 صادر في 13 نيسان سنة 2018 قانون المياه قد نصت على انه: "تعتبر المحافظة على الأوساط المائية عنصراً من عناصر ادارة المرفق العام للمياه".  
فإن المصلحة الوطنية لنهر الليطاني باعتبارها تستثمر وتدير مرفقاً مائياً، تكون صاحبة الصفة والاختصاص في المحافظة على تلك الأوساط المائية،

ولما كانت المادة 95 من القانون رقم 77 صادر في 13 نيسان سنة 2018 قانون المياه قد نصت على انه: تبقى سارية المفعول، احكام القرار رقم 320 تاريخ 26 أيار 1926 والقرار رقم 144 تاريخ 10 حزيران 1925، والمواد 745 الى 749 من قانون العقوبات العائدة للجرائم المتعلقة بنظام المياه، والقانون المنشور بموجب المرسوم رقم 8735 تاريخ 23 آب 1974 المتعلق بالنظافة العامة والقانون رقم 64 تاريخ 12 آب 1988 المتعلق بالنفايات السامة والمضرة والخطرة والقانون رقم 623 تاريخ 23 نيسان 1997 المتعلق بتشديد العقوبات على التعديات على الشبكات الكهربائية والهاتفية والمائية والباب السادس من القانون رقم 444 تاريخ 29 تموز 2002 المتعلق بحماية البيئة.

ولما كان القانون رقم 1988/64 صادر في 12 آب سنة 1988 المحافظة على البيئة ضد التلوث من النفايات الضارة والمواد الخطرة المعدل بموجب القانون رقم 216 تاريخ 1993/04/02 قد نص في المادة الأولى: "ان المحافظة على سلامة البيئة من التلوث هي موجب ملقى على عاتق كل شخص طبيعي او معنوي. يرتكب جرماً يعاقب عليه القانون كل من يتسبب عن قصد او غير قصد بتلوث في البيئة يتم بإحدى الوسائل او يتخذ احدى الصور المنصوص عنها في هذا القانون".

ولما كان القانون رقم 1988/64 صادر في 12 آب سنة 1988 المحافظة على البيئة ضد التلوث من النفايات الضارة والمواد الخطرة وإنشاء مجلس أعلى لحماية البيئة برئاسة رئيس مجلس الوزراء معدل بموجب القانون رقم 216 تاريخ 1993/04/02 قد نص في المادة الثالثة حول موجب تصريف النفايات الضارة: "كل من ينتج او يستخرج او ينقل او يحوز، وكل من يحدث بأية وسيلة كانت نفايات جامدة او سائلة او غازية من شأنها ان تلحق ضرراً بالإنسان او بالتربة او بالحيوان او بالنباتات او تحدث تلويثاً في الهواء او المياه،





وبشكل عام من شأنها افساد البيئة عن طريق التلويث، يجب عليه ان يقوم بتصريفها او العمل على تصريفها وفقا لأحكام هذا القانون وللنصوص التي تتخذ تطبيقا له وبشروط تضمن تلافي مخاطرها الضارة ومحاذيرها الموصوفة اعلاه.

ولما كانت المادة 9 من القانون نفسه قد نصت على جرم تلويث البيئة: يرتكب جرم تلويث البيئة كل من:

أ. يرمي في الانهار والسواقي وسائر مجاري المياه او أي مكان اخر المواد المختلفة التي تضر مباشرة او بنتيجة تفاعلها، بالإنسان او الحيوان، او بسائر عناصر البيئة.

ب. يرمي في مياه البحر مواد كيميائية او نفايات ضارة او غير ذلك من المواد التي تجعل استعمال البحر للسباحة او خلاف ذلك مضرا بالصحة او التي تؤدي الى قتل الاسماك او الحد من تكاثرها او افساد صلاحها كغذاء للإنسان او التي تضر بسائر الحيوانات والنباتات البحرية.

ج. كل من يخالف الانظمة المتعلقة بالمناطق المحمية العامة والخاصة التي تحدد بمرسوم يتخذ بناء على اقتراح وزير الزراعة.

ولما كانت المادة 10 من القانون نفسه قد نصت على جزاء مخالفة احكام المواد 3 و4 و5 و7 و8 و9:

يعاقب بالحبس من ثلاثة أشهر الى ثلاث سنوات، وبالغرامة من خمسة الاف حتى خمسمائة ألف ليرة كل من يخالف احكام المواد 3 و4 و5 و7 و8 و9 أو يخالف الانظمة التي تتخذ تطبيقا لأحكام هذا القانون.

- إذا نجم عن الفعل انتشار مرضي وبائي وكان بالإمكان توقع ذلك عوقب الفاعل بالأشغال الشاقة المؤقتة.

- إذا نجم عن ذلك موت انسان او أكثر، قضي بالأشغال الشاقة المؤبدة.

- وإذا ثبت ان الفاعل قصد النتيجة الجرمية قضي بالإعدام.

ولما كانت المادة 747 من قانون العقوبات تنص على انه:

"يعاقب بالحبس حتى سنتين وبالغرامة حتى خمسمائة ألف ليرة من هدم أو قلب أو خرب كل أو بعض الانشاءات المشيدة للانتفاع بالمياه العمومية أو لحفظها او في سبيل الاحتماء من طغيان هذه المياه وخصوصا الجسور والسدود والمعابر وأقنية الري والتجفيف أو التصريف وقساطل المياه الظاهرة أو المظمورة سواء كان قد منح بالمياه امتيازاً أم لا.

وتنزل العقوبة نفسها بكل من يقدم على التعدي بأي شكل كان على مصادر مياه مشاريع الري التي انشأتها الدولة أو الادارات أو الهيئات العامة بغية التأثير على كمية المياه العمومية وجريها وعلى أقنية الري وحدود ممراتها وعلى حرماها أو على كافة منشآت المشروع التي أقيمت للمنفعة العمومية وكذلك على من يغرس أو يزرع هذه الاماكن أو يقوم بالحفر فيها أو البناء عليها، ويحكم بإعادة الحال الى ما كان عليه على نفقة المخالف."





ولما كانت المادة 748 من قانون العقوبات تنص على انه:

يقضى بالعقوبة نفسها على من:

- 1 - سيل في المياه العمومية الممنوح بها امتياز أم لا أو سكب أو رمى فيها سوائل أو مواد ضارة بالصحة أو الراحة العامة أو مانعة من حسن الانتفاع بهذه المياه.
- 2 - ألقى أسمدة حيوانية أو وضع أقدارا في الاراضي الداخلة ضمن النطاق الذي حددته السلطة لحماية نبع تنتفع منه العامة.
- 3 - أجرى أي عمل من شأنه تلويث النبع او المياه التي يشرب منها الغير.

لذلك

تتقدم المصلحة الوطنية لنهر الليطاني بحق المخبر عنهم وكل من يظهره التحقيق فاعلا أو شريكا أو مت دخلا وتطلب إحالته إلى المراجع القضائية المختصة لملاحقة المخبر عنهم بجرائم اختلاس وتبديد أموال عامة وهبات ومساعدات وإقامة مخيمات في الأملاك النهرية والعمومية وعلى ضفاف نهر الليطاني وفي مجراه، وتحويل مياه الصرف الصحي الناتجة عن تلك المخيمات الى مجرى نهر الليطاني وروافده والتي تصب في بحيرة القرعون والى مشاريع الري التابعة للمصلحة الوطنية لنهر الليطاني، وإقامة مكبات للنفايات الصلبة في مجرى نهر الليطاني وروافده، على نحو يتضمن ارتكاب جرائم الاختلاس وارتكاب جرائم تلويث البيئة المنصوص عنها في القانون رقم 77 صادر في 13 نيسان سنة 2018 قانون المياه وفي قانون حماية البيئة في لبنان رقم 2002/444 وفي القانون رقم 1988/64 الصادر في 12 آب سنة 1988 المحافظة على البيئة ضد التلوث من النفايات الضارة والمواد الخطرة وفي المادتين 747 و748 من قانون العقوبات.

وتفضلوا بقبول فائق الاحترام

رئيس مجلس الإدارة - المدير العام

للمصلحة الوطنية لنهر الليطاني

د. سامي علوية





# Service Directory - Bekaa

Rev: 15/03/2019

## Reach/Monitoring

Address	Helpline (if any)	Helpline working days/hours	Email	Office phone (for organizations)	Scope of services/ activities	Target groups	Governorate of operation	District of operation	Cadastrals of operation	Last updated	Information provided by
Zahle	81736338	24h/7d	<a href="mailto:bo.ghm.bekaa@lebanon@intersos.org">bo.ghm.bekaa@lebanon@intersos.org</a>	08/506915	Protection outreach / monitoring	Syrian Lebanese	Bekaa	Zahle West Bekaa Rachaya	All municipalities in districts of operation	13/03/2019	Kathryn El-Hajjar
2nd Floor, Nicolas El Khoury Building, Zahle highway, Bekaa	79111029	8:00 am - 8:00 pm	<a href="mailto:aazzam@oxfam.org.uk">aazzam@oxfam.org.uk</a> <a href="mailto:imatrouny@oxfam.org.uk">imatrouny@oxfam.org.uk</a>	n/a	Protection outreach / monitoring / Community based protection	Syrian	Bekaa	North Bekaa	Deir Al Almar, Btedaj, Chiffa, Jebaa, Hour Taala, Housh Tal Salfye, Housh Barada, Saïde, Boudal, Talla	03/13/2019	Almaad Azzaïn
n/a	70863562	Shelter Whatsapp group - Monday to Friday 8:30 am - 4:30 pm	<a href="mailto:marta.ricci@nrc-italia.org">marta.ricci@nrc-italia.org</a>	n/a	Protection outreach / monitoring	Syrian Lebanese	Baalbeck - El Hermel	El Hermel Baalbek	El Ain, El Qaa, Hermel, Laboue, Nabi Osmane, Qaar, Ras Baalbek,	02/06/2017	Marta Ricci
Paul Maikhoul Building, 3rd floor, Zahle Hawsh Al Omara main	76-757559	8:00 am - 5:00 pm weekdays	<a href="mailto:Roha.Zaem@Rescue.org">Roha.Zaem@Rescue.org</a>	n/a	Protection outreach / monitoring	Syrian	Baalbeck - El Hermel	El Hermel Baalbek	Aarsal, Ainata, Al Ansar Baalbek, Baalbek, Barqa, Béchouat, Bednaye, Bédlaal, Boudaj, Britel, Chaat, Chiffa, Chmistar, Chouaghir, Deir El Almar, Douris, El Ain, El Qaa, Mesharri El Qaa, Fakheh-Jaïde, Wadi Fisan, Flouj, Hadath Baalbek, Halbata, Haouch Barada, Haouch En Nabi, Haouch Saïd, Haouch Tall Salfye, Harbata, Hermel, Hizzine, Houch Er Rafo, Iat, Jabaa, Jaboule, Janta, Jour El Hachich, Khodor, Kharabe, Kouakh, Laboue, Maarboun, Majdaloun, Maqne, Mazraat al Ramassy, Mazraat al Souaydana, Mazraat Seïpoud, Moqrnaq, Nabha Al Morfira, Nabha Ed-Damdoun, Nabi Chit, Nabi Osmane, Nahle, Qab es Sabaa, Qarha, Qaar, Qiddam, Qlalle-Harfouch, Qsamaba, Ram-Joubaniyeh, Ras Baalbek, Saïde, Sarzaïn el Faouqa, Sarzaïn et Tahta, Taïbe Baalbek, Talia, Tammine et Fouqa, Taraiya, Tourfiyye, Wadi Faara, Yammoune, Younine, Zabboud, Zazir	01/08/2018	Laurice Balech
Riyak - Houch Hala - Mouhammad Souli Building - First Floor	76-437236	8:30 am - 4:30 pm week days	Legal Officer: <a href="mailto:douaa.bareh@dictebanon.dk">douaa.bareh@dictebanon.dk</a>	n/a	Legal awareness Legal counseling Legal representation	Syrian Lebanese Palestinian	Bekaa Baalbeck - El Hermel	Baalbek Zahle West Bekaa	Baalbek; Taïbi; Tal Al Abyad; Aoudous; Taraiya; Hadath Baalbek; Chiffa; Btedji; Nabi Sheer; Hammoudy; Talya; Hizzine; Douris; Britel; Iat; Deir Al Almar; Chmistar; Sarraïn; Hosh Al Raïqa; Qsamaba; Majdal Anjar; Bar Elias; Qab Elias; Taulabang; Riyak; Marj	13/03/2019	Kristel Jarrouj
Jeb Janine - main road	78934680 - jeb.Janine 71834317 - Baalbek	10:00- 3:00 weekdays	<a href="mailto:hadjaghadhan@actionaid.org">hadjaghadhan@actionaid.org</a>	71442641	Protection outreach (running safe space for women)	Syrian Lebanese Palestinian Non-Syrian refugees	Bekaa Baalbeck - El Hermel	West Bekaa Baalbek	Baalbek, Duris, Jeb Janine, Ghazze	08/08/2018	Hadis Ghaïban
Chtoura	n/a	n/a	<a href="mailto:ellana.aslan@kafa.org.lb">ellana.aslan@kafa.org.lb</a>	8544103	Protection outreach	Syrian Lebanese Palestinian Non-Syrian refugees	Bekaa	Zahle West Bekaa	Hawth Harime, Ghazze, Majdal Anjar, Marj, Jeb Janin, Bar Elias, Kab Elias, Chtoura, Saadnaye, Taalbeye, Taanaye, Rawda	43073	Ellana Aslan

## and Services

Address	Helpline (if any)	Helpline working days/ hours	Email	Office phone (for organizations)	Scope of services/ activities	Target groups	Governorate of operation	District of operation	Cadastrals of operation	Last updated	Information provided by
---------	-------------------	------------------------------	-------	----------------------------------	-------------------------------	---------------	--------------------------	-----------------------	-------------------------	--------------	-------------------------





Zahle	70521542	8:30 am - 5:00pm weekdays	<a href="mailto:legal.bekaa@intersos.org">legal.bekaa@intersos.org</a>	08/506915	Legal awareness Legal counseling Legal assistance Legal representation	Syrian Lebanese	Bekaa	Zahle West Bekaa Rachaya	Zahle: Anjar, Haouch Mandara, Haouch Saydi, Jdita, Majdel Anjar, Maki, Nasriyeh, Qab Elias, Souairi, Tell el Abhdar, Wadi delem, Zebdoul West Bekaa: Dakoue, El Marj, Ghazzi, Haouch Harimi, Haouch El Harimi Soughra, Istabel, Jazira, Kamed El Laouz, Khara, Khara El-atiga, Manara(Hammara) Rachaya: Aaqabet Rachaya, Aayha, Aain Avab, Aain Ata, Aain Rouha, Alta Fakhar, Ain Horche, Biré Rachaya, Bakka, Bakkiya, Beit Lahyia, Deir Achayer, Dahr El Almar, Helouet Rachaya, Kawkaba, Kherbat rouha, Kfamechki, Kfar Couq, Kfar Denis, Majdel Balhis, Mazrat selsata, Mdoukha, Mhaidse, Nabi Safa, Rachaya wadi, Raifid, Tannoura, Yanta	13/03/2019	Kathryn El-Hajjar
Riyak - Houch Hala - Mouhammad Soufi Building - First floor	76-437236	8:30 am - 4:30 pm week days	Legal Officer: <a href="mailto:douaa.hareb@drlebanon.dk">douaa.hareb@drlebanon.dk</a>	n/a	Legal awareness Legal counseling Legal representation	Syrian Lebanese Palestinian	Bekaa Baalbek - El Hermel	Baalbek Zahle West Bekaa	Baalbek: Baalbek: Chifa, Biedji, Nabi Sheer, Hammoudy, Taybi, Hizine, Douris; Britel; aar; Deir Al Almar; Chmistar; Sarrif; Hosh Al Raftq; Qsarnaba; Majdal Anjar; Ba Elias; Qab Elias; Taalabayat; Riyak; Marj	13/03/2019	Kristel Jarrouj
Paul Makhoul Building, 3rd floor, Zahle Hawsh Al Omara main	76-757559	8:00 am - 5:00 pm weekdays	<a href="mailto:Roba.Zeem@Rescue.org">Roba.Zeem@Rescue.org</a>	n/a	Legal information dissemination Legal counseling Legal assistance Legal representation	Syrian	Baalbek - El Hermel	Hermel Baalbek	Aarsal, Ainata, Barqa, Bechout, Btedali, Britel, Chaat, Chifra, Chouaghir, Deir El Almar, El Ain, Masharri El Qaa, El Qaa, Fakheh-Jdaide, Wadi Fisan, Halbata, Haouch Barada, Haouch En nabi, Haouch Tall Safiye, Harbata, Hermel, Jaboule, Jouar El Hechich, Al Kouahk, Laboue, Maaroun, Maqne, Mograq, Nabi Osmane, Qsar, Quldiam, Ram-Joubaniyeh, Ras Baalbek, Saaside, Toufiqiyeh, Wadi Faara, Zabboud, Zrazir	03/08/2018	Laurice Balech
Ksara	76000614-76000613-76898121-76171402-78801201-76897789	8:00 am - 4:30 pm weekdays	<a href="mailto:lamna.badamo@nrc.no">lamna.badamo@nrc.no</a> <a href="mailto:rasha.shahade@nrc.no">rasha.shahade@nrc.no</a>	03002440 78932350	Information Counselling Assistance Legal representation	Syrian Lebanese Palestinian	Bekaa Baalbek - El Hermel	Baalbek Zahle West Bekaa	Aadous Aain Baalbek Aain Bourday Aamtchki Aarsal Baalbek Bedhayel Baalbak Beit Chama Bouday Bredaal Chaalbeh Chaat Chmistar Deir El-Ahmar Douris Haddath Baalbek Haouch Er-Ratqa Haouchi Snaid Hizine Iat Jebaa Kfar Dabouch Kfar Dane Khodr Baalbek Laboueh Migdaloun Maqneh Mousrayeh Nabha Ed Daamdoum Nabi Chit Nabi Osmane Nahleh Baalbek Saideh, Serraine Et-Tahta Tabbet Baalbek Talla Taralya Temnine Et-Faouqa Temnine Et-Tahta Yamouneh Youmine Aain Et-Tineh BG Aain Zebdeh Aammiq BG Aana Aayanit Baaloul BG Bab Mareaa Chebriyeh Aammiq Deir Aain Ej-Jaouzeh Deir Tahniche Ghazeh Haouch El-Harime Harimeh Es-Soughra Joubb Jannine Kafriyeh BG Kamed El-Laouz Khara Khara El-Aatqa Khirbet Qanafar Lala Libbaya BG Loussa Macghara Manara (Hammara) BG Mansoura BG Maydoun Qaraoun Qalaya Saghine Sohoun Yaacoub Faouqa Tall Zhoob Yohmor BG Zilaya Aain Kfar Zabed Aali En-Nahri Abiah Barr Elias Bouarej Chebriyeh Tabet Chaura Dalhamiyet Zahleh Deir El-Gharal Fourzol Haouch El-Amara Haouch El-Ghanam Haouch Es-Siydeh Haouch Hala Haouch Mandara Haouch Qaysar Hazarta Hoshmoh Jdita Kfarzabad Ksara Malsheh Massa Mrayyat Zahleh Mzarat Zahleh Nabi Ayia Nasriyeh Riik Nasriyeh Zahleh Nhya Zahleh Ouadi Ed-Deim Ouadi El-Aarayeh Qaa Er-Rim Qabb Elias Qoussaya Raat Riyad Saadnayel Taalbaya Taanayel Tell El-Akhdar Terbol Zahleh Touate Zahleh Zahleh Aradi Zahleh El-Berbara Zahleh El-Maalqa Zahleh El-Midane Zahleh Er-Rassiyeh Zahleh Haouch El-Oumara Zahleh Haouch Er-Zaraane Zahleh Maalqa Aradi Zahleh Saydet En-Najat	16/08/2018	Lamna Badamo





Zahle	70326651	24/7 (Lawyers present in Zahle centre every Friday)	<a href="mailto:Joyce.Geha@caritas.org.lb">Joyce.Geha@caritas.org.lb</a>	70326651	Legal counseling (incl. via phone) Legal representation Financial assistance with residency fees /work permit /residencies /work contract and insurance; Legal Awareness sessions	Syrian Non-Syrian refugees	Bekaa	Zahle	n/a	08/08/2018	Joyce Geha
Chitoura	3018019	24/7	<a href="mailto:Maya.haddad@kafa.org.lb">Maya.haddad@kafa.org.lb</a>	08/544103	Legal counseling Legal assistance Legal representation	Syrian Lebanese Palestinian Non-Syrian refugees	Bekaa Baalbek - El Hermel	Zahle West Bekaa Rachaya Baalbek Hermel	n/a	12/4/2017	Maya Haddad
Taalabaya	76 683 646	8:00 am - 5:00 pm Monday to Friday	<a href="mailto:c.mansour@unrwa.org">c.mansour@unrwa.org</a> <a href="mailto:s.sahmar@unrwa.org">s.sahmar@unrwa.org</a>	76683646 76986981	Legal counseling Legal assistance Legal representation	Palestinian	Bekaa	Bekaa	n/a	14/4/2017	UNRWA, Natalie Tabar

Address	Helpline (if any)	Helpline working days/ hours	Email	Office Phone (for organizations)	Scope of services/ activities	Target groups	Governorate of operation	District of operation	Cadastrals of operation	Last updated	Information provided by
Paul Makhouli Building, 3rd floor, Zahle Hawsh Al Omara main	Hotline for Arsal 81/600048	24/7	<a href="mailto:ibrahim.salloum@rescue.org">ibrahim.salloum@rescue.org</a>	n/a	Prevention Response (incl. case management) Street children and WFCL	Syrian Lebanese Non-Syrian	Baalbek - El Hermel	Baalbek	Arsal	8/3/2018	Ibrahim Salloum
Riyak - Houch Hala - Mouhammad Souli Building - First Floor	79-100371	24/7	Case Management Officer, <a href="mailto:mohammad.abouesper@drlebanon.dk">mohammad.abouesper@drlebanon.dk</a>	n/a	Prevention Response (incl. case management)	Syrian Lebanese Palestinian Non-Syrian refugees	Bekaa Baalbek - El Hermel	Zahle West Bekaa Baalbek	Tarayya; Hadath Baalbek; Chiffa; Btedli; Nabi Sweet; Hammoudy; Talya; Hizize; Taybe; Douris; Britel; laat; Deir Al Ahmar; Chmistar; Sarin; Hosh Al Rafqa; Qsarnaba; Mojdal Anjar; Bar Elias; Qab Elias; Taalabaya; Riyak; Marj	13/03/2019	Kristel Jarrouj
Deuis, Ain Boudrady street, Baalbek	79-300418, 79-300417	24/7	n/a	n/a	Prevention Response (incl. case management)	Syrian Lebanese Palestinian	Bekaa Baalbek - El Hermel	Zahle Baalbek	n/a	02/06/2017	Hani Yousef
Zahle	n/a	n/a	<a href="mailto:pamela.hajal@savethechildren.org">pamela.hajal@savethechildren.org</a>	08/813117	Prevention Response (incl. case management)	Syrian Lebanese	Bekaa	West Bekaa North Bekaa	Jebjenine, Ghazze, Ali EL Nahri, Haouh Ghanam	04/12/2017	Pamela Hajal
Zahle and Ain	CM: 81/641277	9:00 am - 5:00 pm Monday to Friday	<a href="mailto:l.toraily@rthitaly.org">l.toraily@rthitaly.org</a>	n/a	Prevention Response (incl. case management)	Syrian Lebanese	Baalbek - El Hermel	Baalbek El Hermel	Aarsal and MAQ, Hermel, Qasr	02/05/2018	Matteo Crossetti
Chitoura	n/a	n/a	<a href="mailto:eliana.astan@kafa.org.lb">eliana.astan@kafa.org.lb</a>	8544103	Prevention (PSS)	Syrian Lebanese Palestinian Non-Syrian refugees	Bekaa	Zahle West Bekaa	Hawch Harime, Ghazze, Majdal Anjar, Marj, Jeb Janin, Bar Elias, Kab Elias, Chitoura, Saadnayel, Taalabaya, Taanayel, Rawda	12/4/2017	Elana Astan
Beirut (headquarters)	n/a	n/a	<a href="mailto:childprotection@amel.org">childprotection@amel.org</a>	01 1 31 293	Prevention Response	Syrian Lebanese Palestinian Non-Syrian refugee	Bekaa-Baalbek-El Hermel	West Bekaa- Baalbek	n/a	04/12/2017	Nadine Khalife

#### Ar Based Violence

Address	Helpline (if any)	Helpline working days/ hours	Email	Office Phone (for organizations)	Scope of services/ activities	Target groups	Governorate of operation	District of operation	Cadastrals of operation	Last updated	Information provided by





Paul Makhouli Building, 4rd floor, Zahle Hawah Al Omara main	71-375527 81-666571 76-862444 76-849166 76-784978	24h/7d	<a href="mailto:racha.fouani@rescue.org">racha.fouani@rescue.org</a> <a href="mailto:joella.eltoury@rescue.org">joella.eltoury@rescue.org</a>	71-333029	Prevention Response (incl. case management)	Syrian Lebanese Palestinian Non-Syrian refugees	Bekaa Baalbek - El Hermel-west bekaa	Baalbek El Hermel Zahle West Bekaa	Aursal, El Ain, El Qaa, Masharihaa Al Qaa, Fakehe-Idaide, Hermel, Laboue, Ghazze, Shimestar, Iaat, deyr Al Ahmar.	08/02/2018	Racha Fouani
Zahle	81736338	24h/7d	Zahle district: <a href="mailto:cw4.bekaa@intersos.org">cw4.bekaa@intersos.org</a> <a href="mailto:West Bekaa and Rachaya district: cw7.bekaa@intersos.org">West Bekaa and Rachaya district: cw7.bekaa@intersos.org</a> <a href="mailto:CC: po.cm.bekaa@intersos.org">CC: po.cm.bekaa@intersos.org</a>	08/506915	Prevention Response (incl. case management) Safe shelters Services for VoT Services for male survivors	Syrian Lebanese	Bekaa	Zahle West Bekaa Rachaya	All municipalities in the districts of operation	13/03/2019	Kathryn El-Hajjar
Douris, Ain Boudrady street, Baalbek	79-300418 79-300417	24h/7d	n/a		Prevention Response (incl. case management)	Syrian Lebanese Palestinian	Bekaa Baalbek - El Hermel	Baalbek Zahle	n/a	02/06/2017	Hani Youssef
SDC- Haouich El omara	81-790800	1-790800 24h/7d	<a href="mailto:coordinator.zahle@abnadmna.org">coordinator.zahle@abnadmna.org</a>	81-696575	Prevention Response (incl. case management) Safe shelters Services for male survivors	Syrian Lebanese Palestinian	Bekaa	Zahle	n/a	02/02/2017	Juliana Kabalane
Choura	03/018019; 08/544103	24h/7d	<a href="mailto:eliana.aslan@kafa.org.lb">eliana.aslan@kafa.org.lb</a> <a href="mailto:sersen.salloum@kafa.org.lb">sersen.salloum@kafa.org.lb</a> <a href="mailto:maya.baddad@kafa.org.lb">maya.baddad@kafa.org.lb</a> <a href="mailto:sivaz.roshana@kafa.org.lb">sivaz.roshana@kafa.org.lb</a>		Prevention (PSS) Response (incl. case management)	Syrian Lebanese Palestinian Non-Syrian refugees	Bekaa	Zahle West Bekaa	n/a	04/12/2017	Eliana Aslan
Taalabaya	n/a	n/a	<a href="mailto:m.rabbani@unrwa.org">m.rabbani@unrwa.org</a>	76 327813	Prevention Response (incl. case management)	Palestinian	Bekaa	Zahle	Taalabaya Bar Elias Wavel Camp	14/4/2017	UNRWA, Natalie Tabar
Riyak - Houch Hala - Nohoummed Souli Building - First Floor	79-100371	24/7	Case Management Officer: <a href="mailto:mohammad.abouespeer@rclebanon.dk">mohammad.abouespeer@rclebanon.dk</a>	n/a	Prevention Response (incl. case management) GBV safe spaces ESG	Syrian Lebanese Palestinian Non-Syrian refugees	Baalbek - El Hermel	Baalbek	Baalbek, Tal Al Abyad, Tarayya, Hadath Baalbek, Btefidi, Nabi Sheet, Hammoudiyi, Talya, Hizzine, Britel, Saurin, Hosh Al Rafta	13/03/2019	Kristel Jarrouj

**Specific Needs (non-GBV, non-CP)**

Address	Helpline (if any)	Helpline working days/ hours	Email	Office Phone (for organizations)	Scope of services / activities	Target groups	Governorate of operation	District of operation	Cedstrals of operation	Last updated	Information provided by
Zahle	81736338	24h/7d	Zahle district: <a href="mailto:cw4.bekaa@intersos.org">cw4.bekaa@intersos.org</a> <a href="mailto:West Bekaa and Rachaya district: cw7.bekaa@intersos.org">West Bekaa and Rachaya district: cw7.bekaa@intersos.org</a>	08/506915	Case management Shelter / institutional care	Syrian Lebanese	Bekaa	Zahle West Bekaa Rachaya	All municipalities in the districts of operation	13/03/2019	Kathryn El-Hajjar
Paul Makhouli Building, 3rd floor, Zahle Hawah Al Omara main	Pro: 76-757559	8am - 5pm weekdays	<a href="mailto:Roba.Zaam@Rescue.org">Roba.Zaam@Rescue.org</a>	n/a	Case management	Syrian	Baalbek - El Hermel	El Hermel Baalbek	Aursal, Ainata, Al Ansar Baalbek, Baalbek, Barqa, Betchouat, bednayeil, Bertdaal, Boudal, Britel, Chaat, Chiffa, Chmistar, Chouaghir, Deir El Ahmar, Douris, El Ain, El Qaa, Fakehe-Idaide, Fissane, Flaou, Hadath Baalbek, Halbata, Houch Barada, Houch En nabi, Houch Snaid, Houch Tall Safiye, Harabta, Hermel, Hizzine, Houch Er Rafta, Iaat, Jabaa, Jabboule, Janta, Jouar El Harbich, Khodor, Kharabe, Kouakh, Laboue, Maarboun, Majdaloun, Maqne, Marzaat al Ramassy, Marzaat al Souaylane, Marzaat Sjouid, Moqrqa, Nabha Al Mohifara, Nabha Ed-Dimdoum, Nabi Chit, Nabi Osmano, Nahle, Qalb es Sabaa, Qarha, Qsar, Qiddam, Qlaile-Harfouch, Qsarnaba, Ram-Joubaniyeh, Ras Baalbek, Saalide, Saraain el Faouq, Saraain el Tahta, Talbe Baalbek, Talia, Tammine et Fououqa, Taraiya, Touffiqiyye, Wadi Faara, Yammine, Yountine, Zabboud, Zrastr	01/08/2018	Laurice Ballech





Zahle	79101563	8:00 am - 5:00 pm week days	<a href="mailto:dvrpref.be@hi-emergency.org">dvrpref.be@hi-emergency.org</a>	Elias Saade : 76409140	Physical rehabilitation, assistive devices (PSS in new Aarsal dispensary)	All Nationalities	Bekaa	All Bekaa	All Bekaa areas (*partners : New Aarsal dispensary, Tournouth Association-Majdal Anjar, Vision association-Ghazzeb)	02/06/2018	
Taalabaya	n/a	n/a	<a href="mailto:n.tabar@unrwa.org">n.tabar@unrwa.org</a> <a href="mailto:a.elhadf@unrwa.org">a.elhadf@unrwa.org</a>	03010053 70929547	cash assistance	Palestinian	Bekaa	Bekaa	n/a	14/4/2017	UNRWA, Natale Tabar
Zahle	79303209	8:00 am - 4:00 pm weekdays	<a href="mailto:mireille.sallba@caritas.org.lb">mireille.sallba@caritas.org.lb</a>	n/a	Cash assistance	nationalities (refugees only and vulnerable Lebanese)	Bekaa	Zahle	Zahle	13/8/2018	George Matly
Riyak - Houch Hala - Mouhammad Souli Building - First Floor	N/A	8:30 am - 4:30 pm week days	Protection Officer: <a href="mailto:zeinab.ditani@di-clibanon.dk">zeinab.ditani@di-clibanon.dk</a>	n/a	Case Management Cash assistance (cash for protection)	Syrian Lebanese Palestinian (PRS)	Bekaa Baalbek - El Hermel	Zahle West Bekaa Baalbek	Baalbek; Taybi; Tai Al Abyad; Audous; Tarayya; Hadaah Baalbek; Chiffa; Btedji; Nabi Sheer; Hammoudiy; Talya; Hizine; Douris; Brihel; laot; Deir Al Ahmar; Chmistar; Sarin; Hosh Al Rafoq; Osarnaba; Majdal Anjar; Barelas; Qab Elias; Taalabaya; Riyak; Marj	13/03/2019	Kristel Jarrouj

### ons with Disabilities

Address	Helpline (if any)	Helpline working days/ hours	Email	Office Phone (for organizations)	Scope of services / activities	Target groups	Governorate of operation	District of operation	Cadastrals of operation	Last updated	Information provided by
Zahle	81796338	24h/7d	<a href="mailto:www.amnd.org">www.amnd.org</a> Zahle district. CW4 bekaa.lebanon@interros.org West Bekaa and Rachaya district.	08/506915	Case management Shelter accessibility interventions	Syrian Lebanese	Bekaa	Zahle West Bekaa Rachaya	All municipalities in the districts of operation	13/03/2019	Kathryn El- Hajjar
Beirut  Paul Makhoull Building, 3rd floor, Zahle Hawshi Al Omara main	Pro: 76-757559	09/04/2017  8:00 am - 5:00 pm weekdays	<a href="mailto:roba.zaem@rescue.org">roba.zaem@rescue.org</a>	1319366	Capacity building / empowerment for persons with disabilities	Syrian Lebanese Palestinian	Bekaa Baalbek - El Hermel	Baalbek West Bekaa	Aarsal, Athata, Al Ansar Baalbek, Baalbek, Barqa, Bechoutat, Bednayeil, Bedjai, Boudar, Britel, Chaat, Chiffa, Chmistar, Chouahtir, Deir El Almar, Douris, El Ain, El Qaa, Fakehe-Jdaide, Fissane, Flaoui, Hadath Baalbek, Halbata, Haouch Barada, Haouch En nabi, Haouch Snaid, Haouch Tall Safiye, Harakha, hermel, Hizzine, Houch Er Rafoq, laot, Jabaa, Jabboule, Janta, Jouar El Harchich, Khodor, Kiraaba, Koualh, Laboue, Miarboun, Majdaloun, Maqra, Mazraat Al Ramassy, Mazraat al Souaydane, Mazraat Sejoud, Moqraq, Nabha Al Mohfara, Nabha Ed- Damdour, Nabi Chit, Nabi Osmane, Nabile, Qalb es Sabaa, Qarha, Qasr, Qliddam, Oulaie-harfouch, Osarnaba, Ram-loubaniyeh, Ras Baalbek, Saade, Sarasin el Faouqa, Sarasin et Tahta, Talbe Baalbek, Talla, Tammine et Faouqa, Taralya, Toufqiye, Wadi Faara, Yammine, Younine, Zabboud, Zraizir	01/08/2018	Laurice Balech
Zahle	79101563	8:00 am - 5:00 pm week days	<a href="mailto:dvrpref.be@hi-emergency.org">dvrpref.be@hi-emergency.org</a>	Elias Saade : 76409140	Physical rehabilitation, assistive devices (PSS in new Aarsal dispensary)	All Nationalities	Bekaa	All Bekaa	All Bekaa areas (*partners : New Aarsal dispensary, Tournouth Association-Majdal Anjar, Vision association-Ghazzeb)	02/06/2018	
Taalabaya	n/a	n/a	<a href="mailto:n.tabar@unrwa.org">n.tabar@unrwa.org</a> <a href="mailto:a.elhadf@unrwa.org">a.elhadf@unrwa.org</a>	03010053 70929547	cash assistance	Palestinian	Bekaa	Bekaa	n/a	14/4/2017	UNRWA, Natale Tabar





Zahle	79303209	8:00am - 8:00 pm weekdays 8:00am - 2:00pm Saturday	<a href="mailto:nivine.nassar@caritas.org.lb">nivine.nassar@caritas.org.lb</a>	1 507 550	<p>Physiotherapy Sessions through HHV;</p> <p>Group PSS Sessions for children with disabilities;</p> <p>Group PSS Sessions for caregivers of CMD;</p> <p>Speech Therapy Sessions for CWD;</p> <p>Medical Care including consultations, tests, medicine; Providing assistive devices for CWD;</p> <p>Unconditional cash; Kids Club for CWD; Trainings for caregivers</p>	All Nationalities (children with disabilities and caregivers)	Bekaa	Zahle	Zahle	8/8/2018	Nivine Nassar
-------	----------	---	--	-----------	---	---	-------	-------	-------	----------	---------------

Address	Helpline (if any)	Helpline working days/ hours	Email	Office Phone (for organizations)	Scope of services / activities	Target groups	Governorate of operation	District of operation	Cadastrals of operation	Last updated	Information provided by
Zahle	81736338	24h/7d	<a href="mailto:po.cm.bekaa.lebanon@interso.org">po.cm.bekaa.lebanon@interso.org</a> S.Org CC:	08/506915	Emergency cash assistance Protection cash assistance	Syrian	Bekaa	Zahle West Bekaa Rachaya	All municipalities in the districts of operation	13/03/2019	Kathryn El-Hajjar
2nd Floor, Nicolas El Khoury Building, Zahle highway, Bekaa	79111029	8:00 am - 8:00 pm	<a href="mailto:aazzam@oxfam.org.uk">aazzam@oxfam.org.uk</a>	n/a	Emergency cash assistance (for protection cases)	Syrian	Bekaa	North Bekaa	Deir Al Ahmar, Btedai, Chiffa, Jebaa, Hour Taaba, Housh Tal Safiye, Housh Barada, Saide, Boudal, Talia (possibility to receive referred cases from other areas)	13/3/2019	Ahmad Azam
Riyak - Housh Hala - Nouhhammad Souli Building - First Floor	76 - 320 842	8:30 am - 4:30 pm weekdays	Protection Officer: <a href="mailto:Moshira.assaf@dirlebanon.dk">Moshira.assaf@dirlebanon.dk</a> , Case Management Officer: <a href="mailto:mohammad.abouespar@dirlebanon.dk">mohammad.abouespar@dirlebanon.dk</a>	n/a	Protection cash assistance (cash for protection)	Syrian	Bekaa- Baalbek al Hermel	Zahle West Bekaa Baalbek	Baalbek; Taybi; Tal Al Abyad; Aoudous; Turayyo; Hadath Baalbek; Chiffa; Btedai; Nabi Sheet; Hammoudy; Talya; Hizzine; Douris; Britel; Taat; Deir Al Ahmar; Chmistar; Qsarnaba; Majdal Anjar; Bardaias; Qab Elias; Taalabaya; Riyak; Marj	24/8/2018	Joelle Caracache
Zahle	70/512704	8:30 am - 4:30 pm	<a href="mailto:Josette.kassouf@savetheschildrem.org">Josette.kassouf@savetheschildrem.org</a>	08/813117	Emergency cash assistance Cash assistance (child labour cases - CM)	Syrian Lebanese	Bekaa	West Bekaa North Bekaa	Jebjermine, Ghazze, Ali El Nahr, Haouch Ghanam	12/04/2017	Pamela Hajaj
Paul Makhouli Building, 3rd floor, Zahle Hawsh Al Omara main	76/084401	8:00 am - 5:00 pm weekdays	<a href="mailto:Farah.Houjaira@rescue.org">Farah.Houjaira@rescue.org</a>	n/a	Emergency cash assistance Protection cash assistance	Syrian	Baalbek - El Hermel	El Hermel Baalbek	Aansal, Ainata, Al Ansar Baalbek, Baalbek, Barqa, Bechouat, Bednayel, Btdaai, Boudaj, Britel, Chaat, Chiffa, Chmistar, Chouaghir, Deir El Ahmar, Douris, El Ain, El Qaa, Fakehe-Jdaide, Fissane, Flaoui, Hadath Baalbek, Halbata, Haouch Barada, Haouch En nabi, Haouch Snaid, Haouch Tall Safiye, Harabta, hermel, Hizzine, Housh Er Rafqa, Isat, Jabaa, Jabboule, Janta, Jouar El Harchich, Khodor, Khiraba, Kouakh, Laboue, Maarboun, Majdaloun, Maqne, Marzaat al Ramassy, Marzaat al Souaydana, Marzaat Sajnoud, Moqracq, Nabha Al Mofifara, Nabha Ed-Damoud, Nabi Chit, Nabi Osmano, Nahle, Qalb es Sabaa, Qarha, Qaar, Qiddam, Qlaile-Harfouch, Qsarnaba, Ram-Joubaniyeh, Ras Baalbek, Saide, Saraain el Faouqa, Saraain et Tahta, Talbe Baalbek, Talia, Tammine et Faouqa, Taraha, Toufqiyye, Wadi Faara, Yammouine, Younine, Zabboud, Zrazr	01/08/2018	Laurice Batech
Zahle	79303209	8:00 am - 4:00 pm weekdays	<a href="mailto:mireille.saliba@caritas.org.lb">mireille.saliba@caritas.org.lb</a>	n/a	Emergency cash assistance	All nationalities (refugees only and vulnerable Lebanese)	Bekaa	Zahle	Zahle	13/9/2018	George Matly





Empowerment/Mobilization

Address	Helpline (if any)	Helpline working days/ hours	Email	Office Phone (for organizations)	Scope of services / activities	Target groups	Governorate of operation	District of operation	Cadastrals of operation	Last updated	Information provided by
Zahle	n/a	n/a	<a href="mailto:ps.cs.bekaa@lebanon@intersos.org">ps.cs.bekaa@lebanon@intersos.org</a>	08/506915	Community development centers	Syrian Lebanese	Bekaa	Zahle West Bekaa	INTERSOS community centers (Ghazze, Majdel Anjar, Qabb Elias) and Basme and Zeitouneh Commuth center (Bar Elias) and surrounding areas	13/03/2019	Kathryn El-Hajjar
Zahle	n/a	n/a	assistant-pm.bekaa@intersos.org	08/506915	Municipal support assistants	Syrian Lebanese	Bekaa	Zahle West Bekaa	El Marij, Ghazze, Majdel Anjar, Qabb Elias Municipalities	13/03/2019	Kathryn El-Hajjar
n/a	70863562	Shelter Whatsup group - Monday to Friday 8:30 am - 4:30 pm	<a href="mailto:marta.ricci@pvcitalia.org">marta.ricci@pvcitalia.org</a>	n/a	Training for community focal points: case identification, referral, response	Syrian Lebanese	Baalbek - El Hermel	El Hermel Baalbek	El Ain, El Qaa, Hermel, Laboue, Nabi Osmane, Qaar, Ras Baalbek	02/06/2017	Marta Ricci
Zahle	n/a	n/a	<a href="mailto:Ramzi.AbouZeid@caritas.org.lb">Ramzi.AbouZeid@caritas.org.lb</a>	79 306 150	Community development center	Syrian Non-Syrian refugees	Bekaa	Zahle	n/a	04/24/2017	Richard Fox
Zahle/Ain	n/a	n/a	<a href="mailto:d.abounaccoul@cdhitaly.org">d.abounaccoul@cdhitaly.org</a>	71999382	CP Units, CP Community committees, CP trainings	Syrian Lebanese	Baalbek - El Hermel	El Hermel Baalbek	Aarsal, MAQ, Hermel and Qaar	02/05/2018	Matteo Crossetti
Paul Makhouli Building, 3rd floor, Zahle Hawsh Al Omara main	70043085	8am - 5pm weekdays	<a href="mailto:sara.hamze@rescue.org">sara.hamze@rescue.org</a>	n/a	Solidarity initiatives	Syrian Lebanese Non-Syrian	Baalbek - El Hermel	Baalbek El Hermel	Baalbek/El Hermel districts	01/08/2018	Laurice Balech
Zahle	78909517	n/a	<a href="mailto:ahmad.nourredine@savethethechildren.org">ahmad.nourredine@savethethechildren.org</a>	n/a	Child protection initiatives Child protection networking	Syrian Lebanese Palestinian Non-Syrian refugees	Bekaa	Zahle West Bekaa	n/a	02/06/2017	ahmed nour eddine (CP Caseworker)
Chtoura	n/a	n/a	<a href="mailto:eliana.aslan@kafa.org.lb">eliana.aslan@kafa.org.lb</a>	85-44103	Community-based approach	Syrian Lebanese Palestinian Non-Syrian refugees	Bekaa	Zahle West Bekaa	Hawch Harime, Ghazze, Majdel Anjar, Marij, Jeb Janin, Bar Elias, Kab Elias, Chtoura, Saahayel, Taalboya, Taanayel, Rawda	12/4/2017	Eliana Aslan
Jeb Janine - main road	78934680 - Jeb Janine 71894317 - Baalbek	10:00- 3:00 weekdays	<a href="mailto:hadiaghadban@actionaid.org">hadiaghadban@actionaid.org</a>	71442641	community-based activities with women, young women and men.	Syrian Lebanese Palestinian Non-Syrian refugees	Bekaa Baalbek - El Hermel	West Bekaa Baalbek	Baalbek, Duris, Jeb Janine, Ghazze	08/08/2018	Hadia Ghadban
Beirut	Mesaybeh - Zouhairi Building - Third Floor	09/04/2017	<a href="http://www.annid.org">www.annid.org</a>	1319366	Empowering persons with disabilities	Syrian Lebanese Palestinian	Bekaa Baalbek - El Hermel	Baalbek West Bekaa	n/a	01/31/2017	Mouheil dne ola
Zahle	70 449 700	8:00 - 14:00 weekdays	<a href="mailto:Georges.Mathy@caritas.org.lb">Georges.Mathy@caritas.org.lb</a>	8 805 123	Community development center	Syrian Non-Syrian refugees	Bekaa	Zahle	n/a	8/9/2018	Fidel Saad

